



# ВАЛЕРИЙ С&М ГРУП АД

ИНСТРУМЕНТИТЕ В БЪЛГАРИЯ

ONLINE на едро и дребно | [valerii.com](http://valerii.com)

ПРЕВОД НА ОРИГИНАЛНА ИНСТРУКЦИЯ ЗА УПОТРЕБА

3 В 1

УРЕД ЗА РЯЗАНЕ НА СТИРОПОР

PREMIUM

0503P801206



Сервиз: тел. 02 942 34 71; 02 942 34 69

**PREMIUM HD**

**DECOREX**

**CETA FORM**

**RTRMAX**

**Akfix**

ЦЕНТРАЛЕН ОФИС  
гр. **СОФИЯ**  
бул. "Ботевградско шосе" 44  
кв. "Сухата река"  
тел: 02 942 34 00  
GSM: 0889 444 991  
e-mail: [info@valerii.com](mailto:info@valerii.com)

ТЪРГОВСКО-ЛОГИСТИЧЕН ЦЕНТЪР  
гр. **ПЛОВДИВ**  
с. Труд, ул. "Строевско шосе" 3  
тел: 032 953 666  
GSM: 0885 808 003  
e-mail: [valeriopl@valerii.com](mailto:valeriopl@valerii.com)

ТЪРГОВСКО-ЛОГИСТИЧЕН ЦЕНТЪР  
гр. **ВАРНА**  
бул. "Атанас Москов" 13  
кв. "Владиславово"  
тел: 052 553 800  
GSM: 0885 808 004  
e-mail: [valeriivn@valerii.com](mailto:valeriivn@valerii.com)

СКЛАДОВА БАЗА  
гр. **ПЛЕВЕН**  
ул. "Вит" 15  
тел: 064 800 231  
GSM: 0888 601 267  
e-mail: [valerii\\_pleven@valerii.com](mailto:valerii_pleven@valerii.com)



## Важни предпазни мерки

- **ВНИМАНИЕ** - Инструментът достига висока температура! Може да причини изгаряне.
- Не докосвайте горещи части, когато използвате уреда.
- Дръжте далеч от деца. Това не е играчка и не е предназначено за употреба от деца на 8 години или по-малки без надзор от възрастни.
- Неправилната употреба може да причини изгаряния, токов удар или наранявания.
- Не потапяйте инструмента във вода! Опасност от токов удар!
- Винаги използвайте инструмента върху топлоустойчива и незатрупана маса.
- След като приключите с използването на инструмента, изключете адаптера и оставете инструмента да се охлади естествено на безопасно и сигурно място, недостъпно за деца.
- Потребителите трябва винаги да поставят горещ инструмент на стойката, за да се предотврати риск от пожар.
- Ако кабелът е повреден, не използвайте уреда. Кабелът трябва да бъде заменен от производителя или от неговия сервиз агент или подобно квалифицирано лице, за да се избегне опасност.
- Само за домашна употреба. използвайте само по предназначение.
- Този уред не може да се използва от деца на възраст под 8 години, над 8 години трябва да е с наблюдение от възрастни. Децата не трябва да играят с уреда. Почистването и поддръжката не трябва да се извършва от деца, освен ако те са на възраст над 8 години и се наблюдават. Пазете уреда и кабела му далеч от деца.

## ИНСТРУКЦИИ ЗА РАБОТА

- Начертайте дизайна върху пяната. Или изрежете шаблон, закачете го на пяната и направете груба следа от шаблона, след което премахнете шаблона.
- Изберете върха и го поставете в дръжката, уверете се, че позицията е фиксирана.
- Проверете дали напрежението на адаптера е същото като източника на ток, включете адаптера в контакт.
- Винаги първо пробвайте тестовия обект, преди да започнете проекта си.
- Отстранете първо големите нежелани парчета за по-лесно боравене, за да предотвратите счупване.

Сервиз: тел. 02 942 34 71; 02 942 34 69



ЦЕНТРАЛЕН ОФИС  
гр. **СОФИЯ**  
бул. "Ботевградско шосе" 44  
кв. "Сухата река"  
тел: 02 942 34 00  
GSM: 0889 444 991  
e-mail: [info@valerii.com](mailto:info@valerii.com)



ТЪРГОВСКО-ЛОГИСТИЧЕН ЦЕНТЪР  
гр. **ПЛОВДИВ**  
с. Труд, ул. "Строевско шосе" 3  
тел: 032 953 666  
GSM: 0885 808 003  
e-mail: [valeriip@valerii.com](mailto:valeriip@valerii.com)



ТЪРГОВСКО-ЛОГИСТИЧЕН ЦЕНТЪР  
гр. **ВАРНА**  
бул. "Атанас Москов" 13  
кв. "Владиславово"  
тел: 052 553 800  
GSM: 0885 808 004  
e-mail: [valeriivn@valerii.com](mailto:valeriivn@valerii.com)



СКЛАДОВА БАЗА  
гр. **ПЛЕВЕН**  
ул. "Вит" 15  
тел: 064 800 231  
GSM: 0888 601 267  
e-mail: [valerii\\_pleven@valerii.com](mailto:valerii_pleven@valerii.com)



• Дръжте уреда в удобно положение и внимателно изрежете дизайна от пяната. Не използвайте сила. Оставете топлината да свърши работа.

## Основните функции

- Функцията за бързо загряване позволява рязане на полистиролова пяна почти моментално с накрайника с гореща тел.
- Предлага се с три накрайника за бърза смяна, позволяващи на потребителите да „издърпват и използват“ за различни ежедневни проекти: Накрайник с гореща тел / Накрайник с горещ нож / Накрайник за гравирание
- Позволява на потребителите да правят изрези от центъра на азбуките, без да е необходимо да изрязват азбуката!

## Внимание

Никога не използвайте друг тип тел за подмяна! Може да причини повреда на адаптера!

Използвайте само нашия P801206 заместващ проводник или използвайте диаметър. 0,23 мм съпротивителен проводник.

## Техническа спецификация за адаптера

Вход: 100-240V ~ 50-60Hz,

Изход: DC5V 2000mA

## Мощност:

Накрайник с гореща тел: 8,7W

Накрайник с гореща нож: 9,6W

Накрайник за гравирание: 4.2W

## Време за предварително загряване

Накрайник с гореща тел: 30 сек

Накрайник с гореща нож: 60 сек

Накрайник за гравирание: 120 сек

Сервиз: тел. 02 942 34 71; 02 942 34 69



ЦЕНТРАЛЕН ОФИС  
гр. СОФИЯ  
бул. "Ботевградско шосе" 44  
кв. "Сухата река"  
тел: 02 942 34 00  
GSM: 0889 444 991  
e-mail: [info@valerii.com](mailto:info@valerii.com)

ТЪРГОВСКО-ЛОГИСТИЧЕН ЦЕНТЪР  
гр. ПЛОВДИВ  
с. Труд, ул. "Строевско шосе" 3  
тел: 032 953 666  
GSM: 0885 808 003  
e-mail: [valeriip@valerii.com](mailto:valeriip@valerii.com)

ТЪРГОВСКО-ЛОГИСТИЧЕН ЦЕНТЪР  
гр. ВАРНА  
бул. "Атанас Москов" 13  
кв. "Владиславово"  
тел: 052 553 800  
GSM: 0885 808 004  
e-mail: [valeriivn@valerii.com](mailto:valeriivn@valerii.com)

СКЛАДОВА БАЗА  
гр. ПЛЕВЕН  
ул. "Вит" 15  
тел: 064 800 231  
GSM: 0888 601 267  
e-mail: [valerii\\_pleven@valerii.com](mailto:valerii_pleven@valerii.com)

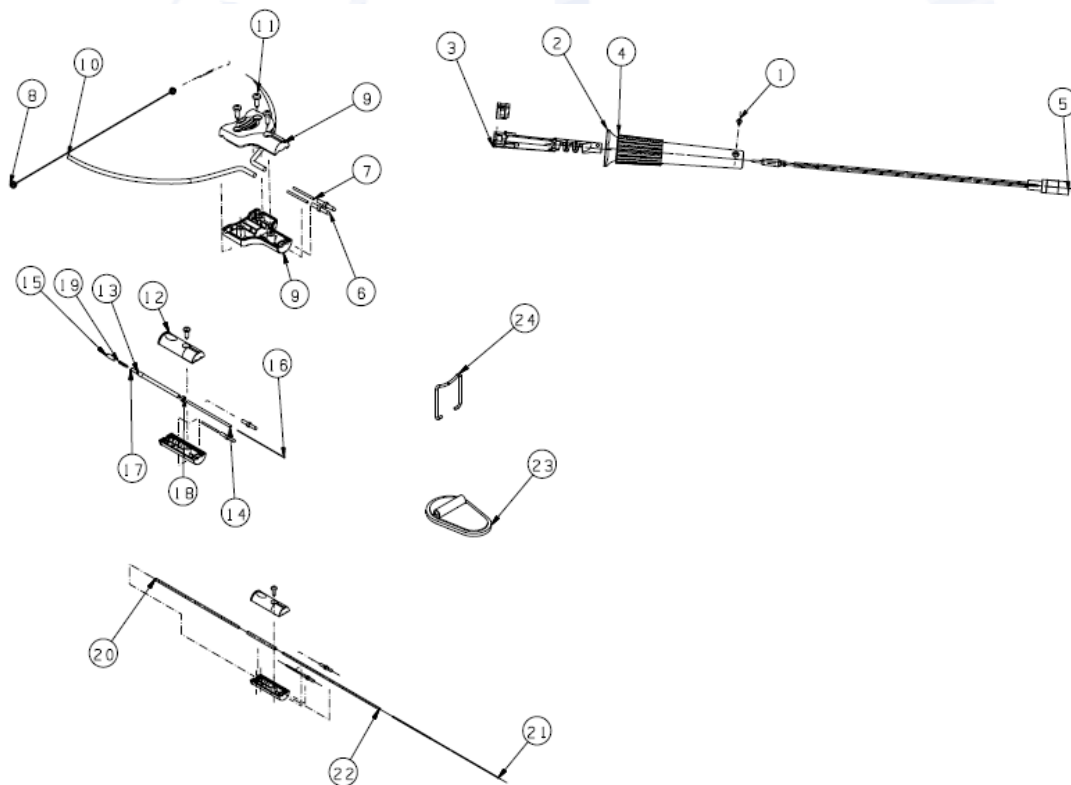


## Максимална температура на върха

Накрайник с гореща тел: 150 °C

Накрайник с гореща нож: 200 °C

Накрайник за гравирание: 300 °C



1	Винт	1
2	Дръжка	1
3	Гнездо	1
4	Обвивка на дръжката	1
5	Опашна линия	1
6	Изход на щепсела	6
7	Вътрешна връзка 1	4
8	Никелова тел	1
9	Пластмасов калъф	1

Сервиз: тел. 02 942 34 71; 02 942 34 69

**PREMIUM HD**

**DECOREX**

**CETA FORM**

**RTRMAX**

**Akfix**

ЦЕНТРАЛЕН ОФИС  
гр. **СОФИЯ**  
бул. "Ботевградско шосе" 44  
кв. "Сухата река"  
тел: 02 942 34 00  
GSM: 0889 444 991  
e-mail: [info@valerii.com](mailto:info@valerii.com)

ТЪРГОВСКО-ЛОГИСТИЧЕН ЦЕНТЪР  
гр. **ПЛОВДИВ**  
с. Труд, ул. "Строевско шосе" 3  
тел: 032 953 666  
GSM: 0885 808 003  
e-mail: [valeriip@valerii.com](mailto:valeriip@valerii.com)

ТЪРГОВСКО-ЛОГИСТИЧЕН ЦЕНТЪР  
гр. **ВАРНА**  
бул. "Атанас Москов" 13  
кв. "Владиславово"  
тел: 052 553 800  
GSM: 0885 808 004  
e-mail: [valeriivn@valerii.com](mailto:valeriivn@valerii.com)

СКЛАДОВА БАЗА  
гр. **ПЛЕВЕН**  
ул. "Вит" 15  
тел: 064 800 231  
GSM: 0888 601 267  
e-mail: [valerii\\_pleven@valerii.com](mailto:valerii_pleven@valerii.com)



# ВАЛЕРИЙ С&М ГРУП АД

И Н С Т Р У М Е Н Т И Т Е В Б Ъ Л Г А Р И Я

ONLINE на едро и дребно | [valerii.com](http://valerii.com)

10	Дъгова скоба	2
11	Винт	5
12	Цилиндрични пластмасови компоненти	2
13	Тръба от неръждаема стомана	1
14	Високотемпературна тръба	1
15	Медни части	1
16	Посребрена медна жица	1
17	Високотемпературна тръба	1
18	Медна втулка	1
19	Електрическо отоплително ядро	1
20	Медна тръба от неръждаема стомана	1
21	Нагревателна жица	1
22	Високотемпературна тръба	1
23	Поддържащи основни пластмасови части	1
24	Носещата рамка на седалката	1

Сервиз: тел. 02 942 34 71; 02 942 34 69

**PREMIUM HD**

**DECOREX**

**CETA FORM**

**RTRMAX**

**Akfix**

ЦЕНТРАЛЕН ОФИС  
гр. **СОФИЯ**  
бул. "Ботевградско шосе" 44  
кв. "Сухата река"  
тел: 02 942 34 00  
GSM: 0889 444 991  
e-mail: [info@valerii.com](mailto:info@valerii.com)

ТЪРГОВСКО-ЛОГИСТИЧЕН ЦЕНТЪР  
гр. **ПЛОВДИВ**  
с. Труд, ул. "Строевско шосе" 3  
тел: 032 953 666  
GSM: 0885 808 003  
e-mail: [valeriip@valerii.com](mailto:valeriip@valerii.com)

ТЪРГОВСКО-ЛОГИСТИЧЕН ЦЕНТЪР  
гр. **ВАРНА**  
бул. "Атанас Москов" 13  
кв. "Владиславово"  
тел: 052 553 800  
GSM: 0885 808 004  
e-mail: [valeriivn@valerii.com](mailto:valeriivn@valerii.com)

СКЛАДОВА БАЗА  
гр. **ПЛЕВЕН**  
ул. "Вит" 15  
тел: 064 800 231  
GSM: 0888 601 267  
e-mail: [valerii\\_pleven@valerii.com](mailto:valerii_pleven@valerii.com)